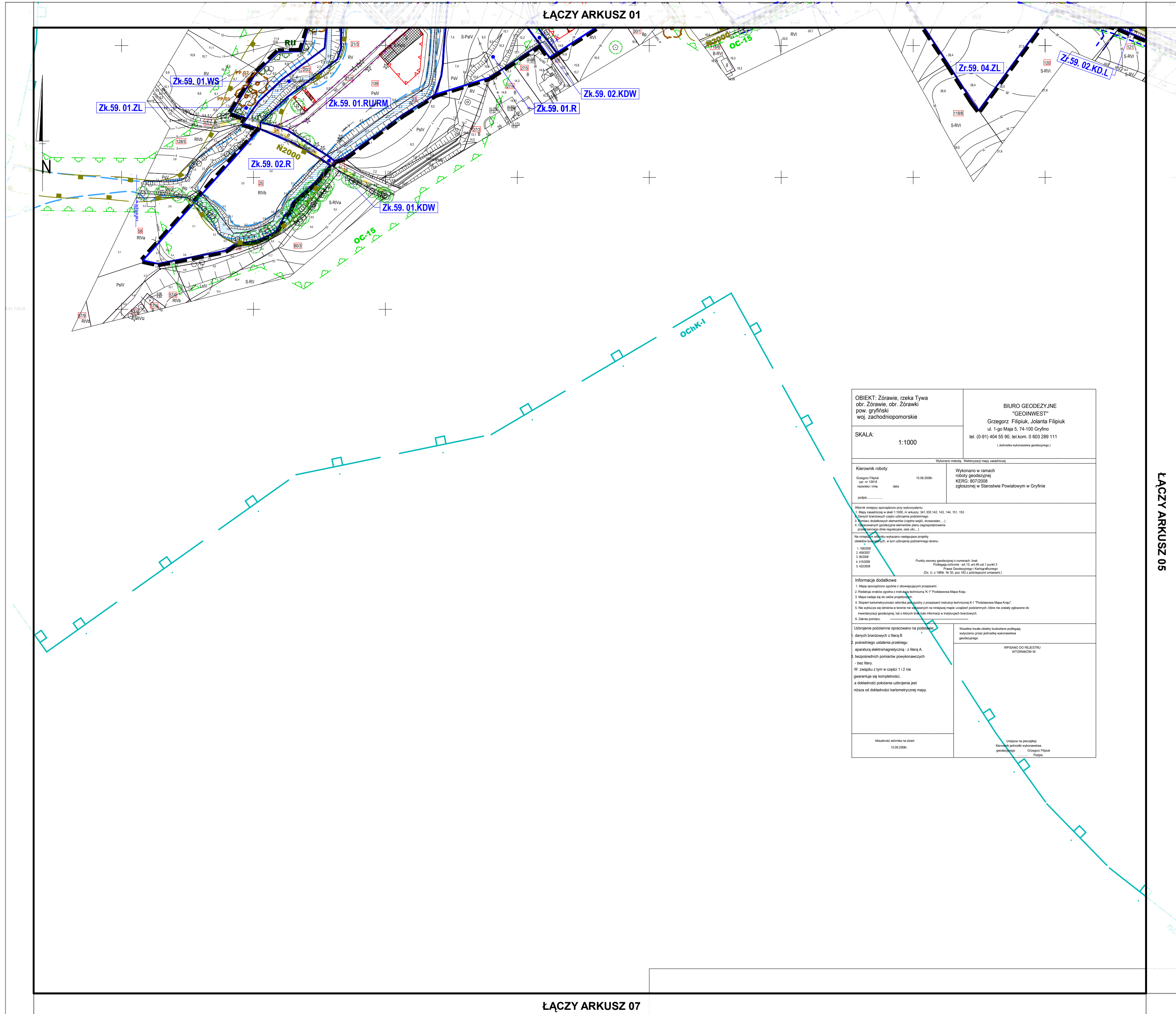
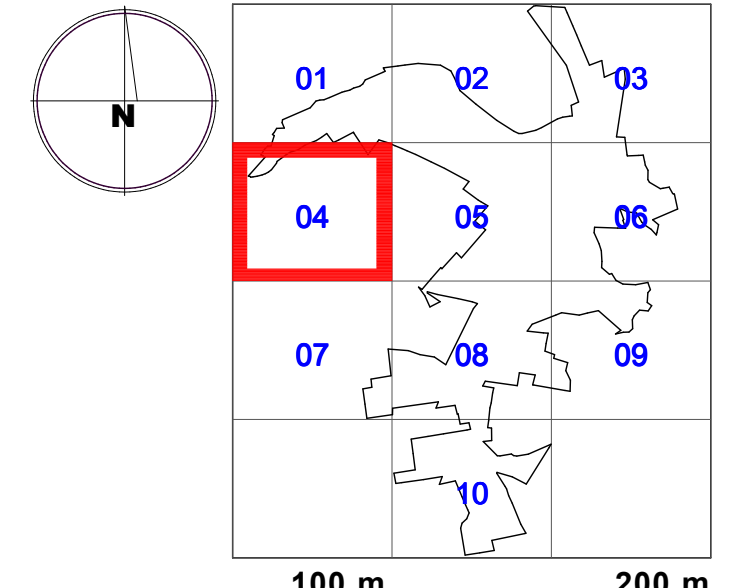


ŻÓRAWIE

Załącznik nr 1.
do Uchwały Nr .../2011 Rady Miejskiej w Gryfnie
z dnia ... 2011 r. w sprawie uchwalenia
miejscowego planu zagospodarowania przestrzennego
terenów w obrębie Żórawie.

adminter "adminter" Biuro Architektoniczne Sp.z o.o. w Szczecinie, 71-298 Szczecin, ul. Hubala 4/1

ARKUSZ 04 **1:2000**



OBIEKT: Żórawie, rzeka Tywa obr. Żórawie, obr. Żórawki pow. gryfiński woj. zachodniopomorskie		BIURO GEODEZYJNE "GEOINWEST" Grzegorz Filipiuk, Jolanta Filipiuk ul. 1-go Maja 5, 74-100 Gryfino tel. (0-91) 404 55 90, tel.kom. 0 603 289 111 <small>(Jednostka wykonawcza geodezyjna)</small>	
SKALA: 1:1000		<small>Wykonano metodą: Wektorskiej mapy zasadniczej</small>	
Kierownik roboty: Grzegorz Filipiuk ul. nr 12013 nazwisko i imię data		Wykonano w ramach roboty geodezyjnej KERG-807/2008 zgłoszonej w Starostwie Powiatowym w Gryfnie	
<small>Wzrostki niniejsze sporządzone przy wykorzystaniu:</small> <ol style="list-style-type: none"> Mapy zasadniczej w skali 1:1000, nr arkusza 341 333 342, 143, 144, 151, 153 Planów brzoźnych części uciążliwych podziemnego Planu dodatkowych elementów (zespół wiejski, drzewostan...) Charakterystyki geodezyjno-eksploatacyjnej zagospodarowania przestrzennego (linia regulacyjna, oś ulic...) 			
<small>Na rysunku niniejszym wykonano następujące pomiary:</small> <ol style="list-style-type: none"> 1. 10/2008 2. 06/2007 3. 05/2008 4. 10/2008 5. 02/2008 			
<small>Na rysunku niniejszym wykonano następujące pomiary:</small> <ol style="list-style-type: none"> 1. 10/2008 2. 06/2007 3. 05/2008 4. 10/2008 5. 02/2008 			
Informacje dodatkowe <ol style="list-style-type: none"> 1. Mapa sporządzona zgodnie z obowiązującymi przepisami. 2. Realizacja analizy zgodnie z zasadami technicznymi K-1 "Podstawowa Mapa Kraju". 3. Mapa nie służy do celów projektowych. 4. Stopień kartometryczności ustalonej zgodnie z przepisami technicznymi K-1 "Podstawowa Mapa Kraju". 5. Nie wyklucza się błędów w terenie nie uwzględnionych na niniejszej mapie, urządzeń podziemnych, które nie zostały zgłoszone do inwentaryzacji geodezyjnej, lub o których brak było informacji w materiałach brzoźnych. 6. Złazka pomiaru: 		Punkty osnowy geodezyjnej o numerach: brak Podlega ochronie - art. 15, art. 48 ust. 1 punkt 3. Przez Światowójciech (Kartograficzny) (Dz. U. z 1989, Nr 30, poz. 163 z późniejszymi zmianami)	
Ustąpienie podziemne opisanego na podstawie: - danych brzoźnych z litera B - poleśnego ustalenia przebiegu - aparatury elektromagnetycznej - z litera A - bez litery W związku z tym w części 1 i 2 nie gwarantuje się kompletności, a dokładność położenia urządzenia jest niższa od dokładności kartometrycznej mapy.		Wykazano trasy obiekty budowlane podlegające wykryciu przez planowe wykonywanie geodezyjne	
Aktualność składowa na dzień: 15.09.2009		Innejsze na podstawie: kartometrycznych wykonawstwa geodezyjnego Grzegorz Filipiuk Podpis	

LEGENDA: GRANICE I LINIE ROZGRANICZAJĄCE granica terenu objętego planem miejscowym linie rozgraniczające tereny o różnej funkcji ZASADY PARCELACJI istniejące granice działek - do zachowania istniejące granice działek - proponowane do likwidacji proponowane granice działek LINIE I ELEMENTY ZABUDOWY obowiązujące linie zabudowy nieprzekraczające linie zabudowy zabudowa istniejąca do zachowania zabudowa istniejąca do czasowego zachowania zabudowa istniejąca do likwidacji dachy dwuspadowe, obowiązujący kierunek kalenicji głównej dachy wielospadowe, obowiązujący kierunek kalenicji głównej FUNKCJA TERENÓW MW tereny zabudowy mieszkaniowej wielostanowiskowej MN tereny zabudowy mieszkaniowej jednorodzinnej RM tereny zabudowy zagrodowej w gospodarstwach rolnych RU/RM tereny produkcji w gospodarstwach rolnych z zabudową zagrodową U tereny zabudowy usługowej U/US tereny zabudowy usługowej oraz tereny sportu i rekreacji PU tereny obiektów produkcyjnych, składów i zabudowy usługowej ZP tereny zieleni urządzonej R tereny rolnicze R/ZL tereny rolnicze z możliwością zalesienia ZL lasy WS tereny wód powierzchniowych KD.L tereny dróg publicznych klasy lokalnej KD.D tereny dróg publicznych klasy dojazdowej KDW tereny dróg wewnętrznych KK/DW tereny kolei przeznaczone na drogi wewnętrzne E tereny infrastruktury technicznej - elektroenergetyka K tereny infrastruktury technicznej - kanalizacja	GRANICE I LINIE ROZGRANICZAJĄCE granica strefy ochrony archeologicznej W.I.I. tereny o różnej funkcji obiekty wpisane do gminnej ewidencji zabytków obiekty proponowane do wpisania do gminnej ewidencji zabytków pomnik przyrody główne rejon występowania stanowisk roślin chronionych obszar NATURA 2000 granica planowanego rezerwatu "Wysoka Skarpa Rzeki Tywy" - R11 granica planowanego obszaru chronionego krajobrazu OCHK-I proponowane pomniki przyrody TERENY Z OGRANICZENIAMI UŻYTKOWANIA granica terenów narażonych na niebezpieczeństwo powodzi strefa oddziaływania istniejących linii elektroenergetycznych strefa oddziaływania planowanych linii elektroenergetycznych - rezerwa granica terenu o utrudnionych warunkach gruntowo-wodnych granica obszaru ochrony gatunkowej roślin OC-15 i OC-16 ELEMENTY ZAGOSPODAROWANIA TERENU proponowane usytuowanie budynków proponowane zagospodarowanie dróg przebieg tras rowerowych istniejących i proponowanych wartościowe drzewa istniejące, do zachowania drzewa istniejące proponowane do likwidacji drzewa projektowane projektowane szpalery drzew wody INFRASTRUKTURA TECHNICZNA projektowane sieci kanalizacji sanitarnej - proponowany przebieg projektowane sieci kanalizacji deszczowej - proponowany przebieg istniejące studnie projektowane sieci wodociągowe - proponowany przebieg projektowane sieci gazowe - proponowany przebieg istniejąca linia elektroenergetyczna 220 kV z dopuszczeniem przebudowy istniejące linie napowietrzne SN 15 kV istniejące linie napowietrzne SN 15 kV do przebudowy na linie kablowe istniejące linie kablowe 15 kV projektowane linie kablowe 15 kV - proponowany przebieg projektowane linie kablowe 0,4 kV - proponowany przebieg proponowane usytuowanie stacji transformatorowej 15 / 0,4 kV
--	--

ŁĄCZY ARKUSZ 05