

UCHWAŁA Nr _____ / 17
RADY MIEJSKIEJ W GRYFINIE
z dnia _____ 2017r.

w sprawie przystąpienia do procedury zmiany granic administracyjnych miasta Gryfina
i przeprowadzenia konsultacji z mieszkańcami

Na podstawie art. 4 b ust. 1, pkt. 1 i art. 5a ust. 1 ustawy z dnia 8 marca 1990 roku o samorządzie gminnym (Dz. U. z 2016 r., poz. 446, poz. 1579, poz. 1948) - Rada Miejska w Gryfinie uchwala, co następuje:

§ 1. Postanawia się przystąpić do procedury zmiany granic administracyjnych miasta Gryfina, polegającej na włączeniu w granice miasta części przyległych obrębów wiejskich o łącznej powierzchni 222,5230 ha, w tym:

- 1) z obrębu ewidencyjnego **Wełtyń II** włączyć do obrębu **GRYFINO 2** obszar o powierzchni **20,0977 ha**, oznaczony na załączniku graficznym literą **A**;
- 2) z obrębu ewidencyjnego **Wełtyń II** włączyć do obrębu **GRYFINO 4** obszar o powierzchni **116,9906 ha**, oznaczony na załączniku graficznym literą **B**;
- 3) z obrębu ewidencyjnego **Żórawie** włączyć do obrębu **GRYFINO 4** obszar o powierzchni **43,6064 ha**, oznaczony na załączniku graficznym literą **C**;
- 4) z obrębu ewidencyjnego **Pniewo** włączyć do obrębu **GRYFINO 5** obszar o powierzchni **41,8283 ha**, oznaczony na załączniku graficznym literą **D**.

§ 2. Granice obszarów objętych proponowaną zmianą przedstawiono na mapach, stanowiących załączniki do niniejszej uchwały od Nr 1 do Nr 5 wraz z wykazem działek wchodzących w skład poszczególnych obszarów (załącznik Nr 6).

§ 3. 1. Postanawia się przeprowadzić konsultacje społeczne z mieszkańcami miasta Gryfina, sołectwa Żórawie i sołectwa Pniewo, w sprawie zmiany granic administracyjnych miasta Gryfina na zasadach i w trybie określonym w uchwale Nr XLIX/408/14 Rady Miejskiej w Gryfinie z dnia 8 sierpnia 2014 r. w sprawie zasad i trybu przeprowadzania konsultacji społecznych (Dz. Urz. Woj. Zachodn.pom. z 2014r., poz. 3457).

2. Konsultacje zostaną przeprowadzone w terminie wyznaczonym przez Burmistrza Miasta i Gminy Gryfino w drodze zarządzenia, poprzez ankietę konsultacyjną, stanowiącą załącznik Nr 7 do niniejszej uchwały.

§ 4. Wykonanie uchwały powierza się Burmistrzowi Miasta i Gminy Gryfino.

§ 5. Uchwała wchodzi w życie z dniem podjęcia.

PRZEWODNICZĄCA RADY

Elżbieta Kasprzyk

UZASADNIENIE

do Uchwały Nr _____ Rady Miejskiej w Gryfinie
z dnia _____ marca 2017 roku

W związku z intensywnym rozwojem zabudowy mieszkaniowej jednorodzinnej na obszarach położonych w bezpośrednim sąsiedztwie miasta, zachodzi konieczność dokonania korekty granic miasta Gryfina. Większość obszarów objętych planowaną zmianą, położona jest na terenach, dla których zostały opracowane przez Gminę miejscowe plany zagospodarowania przestrzennego. To sprawiło, że dotychczasowe tereny rolnicze przylegające do miasta, zaczęły przekształcać się w tereny zabudowane, typowe osiedla mieszkaniowe, które stanowią naturalne przedłużenie zabudowy miejskiej, np. obszar obejmujący część obrębu Wełtyń II położony na wschód od ulicy Jana Pawła II, czy obszar obejmujący część obrębu Żórawie w rejonie ulicy Armii Krajowej. Wraz z rozwojem zabudowy mieszkaniowej zachodzi konieczność nadawania nazw dla nowo wydzielanych ciągów komunikacyjnych, nadawania numerów adresowych dla nowo wybudowanych budynków i dokonywania meldunków osobom zasiedlających się w nowych domach.

Do włączenia w granice miasta proponowane są cztery obszary obejmujące część obrębów wiejskich przyległych bezpośrednio do granic miasta, oznaczone na załączniku graficznym literami A, B, C, D o łącznej powierzchni 222,5230 ha. Z obrębu ewidencyjnego Wełtyń II, proponuje się włączyć w granice miasta Gryfina obszar A i B. Obręb Wełtyń II nie jest sołectwem i nie stanowi jednostki pomocniczej gminy. Natomiast na obszarach obrębu ewidencyjnego Żórawie i obrębu Pniewo utworzone są sołectwa stanowiące jednostki pomocnicze gminy. Część terenu z obrębu Żórawie (obszar C) oraz z obrębu Pniewo (obszar D) położonego w znacznej odległości od wsi i stanowiącego nieodłączną część miasta Gryfina, proponuje się do włączenia w jego granice.

W ramach procedury zmiany granic administracyjnych miasta Gryfina, wymagane jest również przeprowadzenie konsultacji społecznych z mieszkańcami miasta Gryfina, sołectwa Żórawie i sołectwa Pniewo. Konsultacje zostaną przeprowadzone zgodnie z zasadami określonymi w Uchwale Nr XLIX/408/14 Rady Miejskiej w Gryfinie z dnia 8 sierpnia 2014 roku w sprawie zasad i trybu przeprowadzania konsultacji społecznych.

Procedura zmiany granic miasta Gryfina będzie realizowana zgodnie z ustawą z dnia 8 marca 1990 roku o samorządzie gminnym (Dz. U z 2016 roku, poz. 446 ze zm.) oraz Rozporządzeniem Rady Ministrów z dnia 9 sierpnia 2001 roku w sprawie trybu postępowania przy składaniu wniosków dotyczących tworzenia, łączenia, dzielenia, znoszenia i ustalania granic gmin, nadawania gminie lub miejscowości statusu miasta, ustalania i zmiany nazw gmin i siedzib ich władz oraz dokumentów wymaganych w tych sprawach.

Po przeprowadzeniu konsultacji społecznych z mieszkańcami, Rada Miejska w Gryfinie wystąpi z wnioskiem do Ministra Spraw Wewnętrznych i Administracji, za pośrednictwem Wojewody Zachodniopomorskiego o zmianę granic miasta Gryfina, zgodnie z przygotowaną koncepcją zmian.

Sporządziła:
Barbara Bara

Potrzeba dokonania korekty granic administracyjnych miasta Gryfina wynika z postępującego procesu urbanizacyjnego na terenach planowanych do włączenia w granice miasta oraz trwającego od dłuższego czasu intensywnego rozwoju zabudowy mieszkaniowej jednorodzinnej na obszarach położonych w bezpośrednim sąsiedztwie miasta. Dla większości obszarów objętych planowaną zmianą zostały opracowane przez Gminę miejscowe plany zagospodarowania przestrzennego, co sprawiło, że dotychczasowe tereny rolnicze przylegające do miasta przekształcają się w tereny zabudowane, typowe osiedla mieszkaniowe, które stanowią naturalne przedłużenie zabudowy miejskiej, np. obszar obrębu Wełtyń II wzdłuż ulicy Jana Pawła II. W ślad za

Zgodnie z ustawą z dnia 8 marca 1990 roku o samorządzie gminnym (Dz. U z 2016 roku, poz. 1579) - zmiany granic gmin, zmiany granic miast dokonuje Rada Ministrów w drodze rozporządzenia, na wniosek rady gminy

Nazwa obrębu ewidencyjnego	Numery działek objętych proponowanymi zmianami	Łączna powierzchnia (ha)	Propozycja włączenia do m. Gryfina
WEŁTYŃ II rejon ul. Pomorskiej	11/1, 11/2, 17/2, 17/3, 17/4, 17/5, 77/4, 77/6, 89/4, 89/7, 89/8, 89/9, 89/10, 89/11, 89/12, 90/2	20,0977	Obręb nr 2 m. Gryfino
WEŁTYŃ II rejon ul. Jana Pawła II	238/1, 238/2, 274/1, 274/2, 274/3, 274/5, 274/6, 274/7, 274/8, 274/9, 274/10, 274/11, 274/13, 274/14, 274/15, 274/16, 232/3, 232/5, 232/7, 232/8, 232/9, 232/10, 232/11, 232/12, 232/13, 232/14, 234/1, 234/2, 239, 231/1, 231/3, 231/4, 231/5, 231/6, 230/3, 230/4, 230/6, 230/7, 230/11, 230/12, 230/13, 230/15, 230/16, 230/17, 230/18, 230/20, 230/21, 230/23, 230/24, 230/25, 230/26, 230/27, 230/28, 229/1, 229/3, 229/4, 229/5, 229/6, 229/8, 229/10, 229/12, 229/13, 229/14, 229/15, 228/15, 228/17, 228/19, 228/20, 228/21, 228/25, 228/26, 228/27, 228/28, 228/29, 228/30, 228/31, 228/32, 228/33, 228/34, 228/35, 228/36, 228/38, 228/39, 228/40, 228/41, 228/43, 228/44, 228/45, 228/46, 228/47, 228/48, 228/49, 228/50, 228/51, 228/52, 228/53, 228/54, 228/55, 228/56, 227/1, 227/3,	116,9906	Obręb nr 4 m. Gryfino

227/4, 227/5, 227/6, 227/7, 227/8, 226, 220/9,
220/11, 220/13, 220/14, 220/15, 220/16,
220/17, 220/18, 220/19, 220/20, 220/21,
220/22, 220/23, 220/24, 220/25, 220/26,
220/27, 220/28, 220/30, 220/31, 220/32,
220/33, 220/34, 220/35, 220/36, 220/37,
220/38, 220/39, 220/40, 220/41, 220/42,
220/43, 220/44, 219/3, 219/4, 219/5, 219/7,
219/8, 221/1, 221/3, 221/4, 221/5, 221/6,
240/1, 240/2, 242, 243/1, 243/3, 243/4, 243/5,
244/1, 244/2, 244/3,
245/1, 245/2, 282, 246/3, 246/4, 246/6,
246/7, 246/8, 247/1, 247/2, 247/3, 248/1,
248/2, 249/1, 249/3, 249/4, 250/1, 250/3,
250/4, 251/3, 251/4, 251/5, 251/6, 251/7,
251/8, 251/9, 251/10, 252/1, 252/2, 253/1,
253/3, 253/4, 253/5, 253/6, 253/7,
263/1, 263/2, 263/3, 263/4, 263/5, 263/6,
263/7, 263/8, 263/10, 262/1, 262/2, 262/3,
262/4, 254, 255, 256/1, 256/2,
257/5, 257/6, 257/7, 257/8, 257/9, 257/10,
258/1, 258/3, 258/4, 258/5, 259/1, 259/2,
259/3, 259/4, 260, 264, 265, 266, 267, 268,
269, 270, 271/1, 218/1, 218/3, 218/4,
222/7, 222/8, 222/11, 222/13, 222/21, 222/23,
222/24, 222/25, 222/26, 222/27, 222/28,
222/29, 222/30, 222/31, 222/32, 222/33,
222/35, 222/36, 222/37, 222/38, 222/39,
222/40, 222/41, 222/42, 222/43, 222/44,
222/45, 222/46, 222/48, 222/50, 222/52,
222/53, 222/54, 222/55, 222/56, 222/57,
222/58, 222/59, 222/60, 222/61, 222/62,
222/63, 222/64, 223, 224/6, 224/7, 224/8,
224/9, 224/10, 224/11, 224/12, 224/13, 224/14,
224/15, 224/16, 224/17, 224/18, 224/19, 217/5,
217/7, 217/9, 217/11, 217/12, 217/13, 217/14,
217/15, 217/16, 217/17, 217/18, 217/19;
225/1, 225/2, 225/3, 225/4, 225/5, 283,
284, 216/1, 216/3, 216/5, 216/6, 216/7, 216/8,

216/9, 216/10, 216/11, 216/12, 215/1, 215/3,
215/4, 215/5, 215/6, 215/7, 215/8, 215/9,
215/10, 215/11, 215/12, 215/14, 215/15,
215/17, 215/18, 215/19, 215/24, 215/25,
215/26, 215/27, 215/31, 215/33, 215/34,
215/35, 215/36, 215/37, 215/38, 215/39,
215/40, 215/41, 215/42, 215/43, 215/48,
215/49, 215/50, 215/51, 215/54, 215/55,
215/56, 215/57 212/4, 212/3, 212/6, 212/7,
212/8, 212/9, 212/10, 212/11, 212/12, 212/13,
212/14, 212/15, 212/16, 212/17, 212/18, 213/2,
213/4, 213/5, 213/6, 213/7, 214/2, 214/3,
214/5, 214/6, 214/7, 214/8, 214/9, 214/10,
214/11, 211/1, 211/2, 210/1, 210/2, 210/3,
210/4, 210/5, 210/6, 210/7, 208/3, 208/5,
208/6, 208/7, 208/8, 208/9, 208/10, 208/12,
208/13, 208/14, 208/15, 208/16, 206/1, 206/3,
206/4, 206/5, 206/6, 206/7, 206/8, 206/9,
206/10, 206/11, 206/12, 206/13, 206/14,
206/15, 206/16, 206/17, 206/18, 206/19,
206/20, 206/21, 206/22, 206/23, 206/24,
206/25, 206/26, 206/27, 206/28, 206/29,
206/30, 206/31, 206/32, 203/4, 203/5, 203/7,
203/8, 204/4, 205,
207/1, 207/2, 201/10, 201/11, 201/12, 201/14,
201/15, 201/16, 201/17, 201/18, 201/19,
201/20, 201/21, 201/22, 201/23, 201/24,
201/25, 201/26, 201/27, 201/28, 201/29,
201/30, 201/31, 201/32, 201/33, 201/34, 200/1,
200/3, 200/4, 200/6, 200/7, 200/8, 200/9,
200/10, 200/11, 200/12, 200/13, 200/14,
200/15, 200/16, 200/17, 196/1, 196/4, 196/5,
196/6, 196/7, 196/8, 197/3, 197/6, 197/8,
197/9, 197/10, 197/11, 197/12, 197/13,
197/14, 197/15, 197/16, 197/17, 195/1, 195/3,
195/4, 195/5, 195/6, 195/7, 193/2, 193/3,
192/1, 192/3, 192/4, 192/5, 192/6, 192/7,
191/1, 191/3, 191/4, 191/5, 191/6, 191/7,
191/8, 191/9, 191/10, 190/1, 190/3, 190/4, 190/5,

	190/6, 190/7, 190/8, 190/9, 190/10, 190/11, 190/12, 190/13, 189/1, 189/3, 189/4, 189/5, 189/6, 189/7, 189/8, 189/9, 186/3, 186/5, 186/7, 186/8, 186/11, 186/13, 186/14, 279, 280, 281, 185, 187, 188/1, 188/5, 188/6, 188/7, 188/9, 188/10, 188/11, 188/12, 277/1, 277/2,		
WEŁTYŃ II rejon ul. Armii Krajowej	159, 160, 161/1, 161/2, 162, 163/2, 163/5, 163/7, 163/9, 163/10, 163/11, 163/12, 164, 165/1, 165/2, 165/3, 165/4, 165/5, 165/6, 165/7, 166, 167/3, 167/5, 167/7, 167/9, 167/10, 167/11, 167/12, 167/13, 167/14, 167/15, 167/16, 168, 169, 170, 171, 172, 173;		Obręb nr 4 m. Gryfino
ŻÓRAWIE rejon ul. Armii Krajowej	234/2, 234/4, 234/5, 234/6, 234/7, 234/8, 234/9, 234/10 170/2, 170/3, 170/5, 170/6, 170/7, 170/8, 170/9, 171/3, 171/4, 171/5, 171/7 171/11, 171/15, 171/16, 171/17, 171/19, 171/20, 171/21, 171/22, 171/23, 171/24, 171/25, 171/26, 251/1, 251/2, 172/2, 172/3, 172/4, 173, 174, 175, 9, 10/1, 10/3, 10/4, 10/5, 10/6, 11/1, 11/2, 11/3, 11/4, 11/5, 11/6, 11/7, 11/8, 11/9, 11/10, 11/11, 11/12, 11/13, 11/14, 11/5, 11/16, 11/17, 11/18, 11/19, 35, 32, 31, 29/1, 29/2, 28, 27/1, 27/2, 26, 25, 24, 23/1, 23/3, 23/4, 22, 21, 20, 16, 15, 14, 13, 176/1, 176/2, 176/3, 176/4, 176/5, 176/7, 176/8, 176/9, 176/10, 176/11, 176/12, 176/13, 176/14, 176/15, 176/16, 176/17, 176/18, 176/19, 176/20, 176/21, 176.22, 176, 23, 176,24, 176/25, 176/26, 176/27, 176/28, 176/29, 176/30, 176/31, 176/32, 176/33, 176/34, 176/35, 176/36, 176/37, 176/38, 176/39, 176/40, 176/41, 176/42, 176/43, 176/44, 176/45, 177, 178, 179, 180, 181, 182, 183, 184, 185, 186, 187, 188, 189, 190/1, 190/2, 191, 192/1, 192/2, 193, 194/2, 194/3, 194/4, 194/5, 194/6, 195/1, 195/2, 195/3, 195/4, 195/5, 195/6, 195/7, 195/8, 197,		Obręb nr 4 m. Gryfino

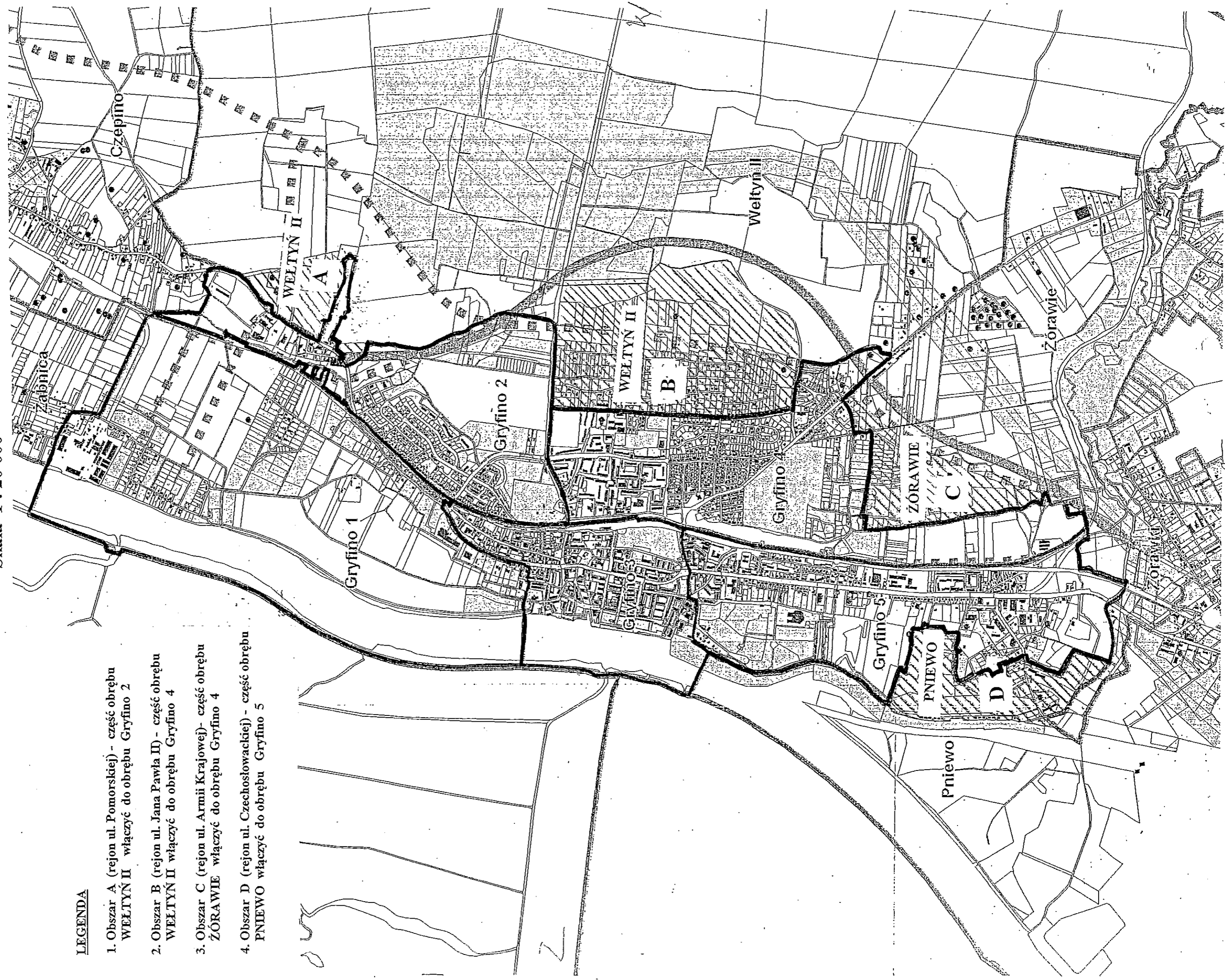
	198, 199, 204/3, 204/4, 204/5, 206, 207, 210/1, 211, 212, 217/3, 219, 255,		
PNIEWO rejon ul. Czechosło- wackiej	291, 293/1, 293/3, 293/4, 294/1, 294/2, 295, 296, 297/1, 297/2, 298/1, 298/4, 298/5, 298/6, 298/7, 299/1, 299/2, 300/1, 300/2, 301/1, 301/2, 302/1, 302/2, 303/1, 303/2, 304, 305/1, 305/3, 305/4, 306, 307, 308, 309/8, 309/11, 309/12, 309/13, 310/9, 310/10, 310/11, 310/13, 310/14, 310/15, 310/22, 310/24, 310/27, 310/28, 310/29, 310/30, 310/31, 310/32, 310/33, 310/34, 310/35, 310/36, 310/37, 310/38,	41,3483	Obwód nr 5 m. Gryfino

PROPOZYCJA ZMIANY GRANIC MIASTA GRYFINA - obszary A, B, C, D,

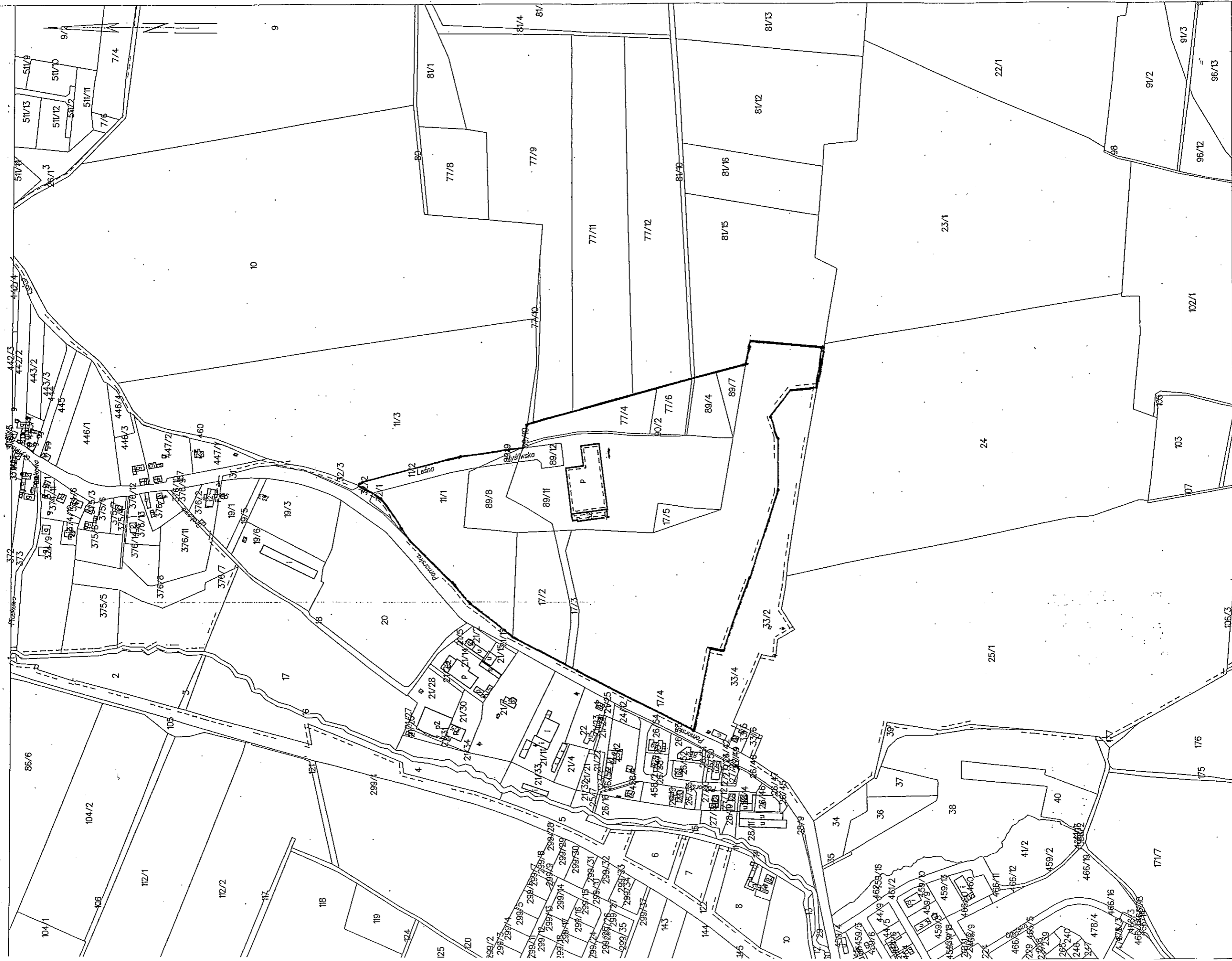
Skala 1 : 20 000

LEGENDA

1. Obszar A (rejon ul. Pomorskiej) - część obrębu WELTYŃ II włączyć do obrębu Gryfino 2
2. Obszar B (rejon ul. Jana Pawła II) - część obrębu WELTYŃ II włączyć do obrębu Gryfino 4
3. Obszar C (rejon ul. Armii Krajowej) - część obrębu ŻORAWIE włączyć do obrębu Gryfino 4
4. Obszar D (rejon ul. Czechosłowackiej) - część obrębu PNIEWO włączyć do obrębu Gryfino 5



obręb WELTYŃ II - obszar A - propozycja zmiany granic miasta Gryfina



obręb WELTYŃ II - obszar B - propozycja zmiany granic miasta Gryfina



MAPA EWIDENCYJNA Skala 1 : 5 000

Załącznik Nr 4 do Uchwały Nr/17
Rady Miejskiej w Gryfnie z dnia marca 2017r.,

obręb ŻÓRAWIE - obszar C - propozycja zmiany granic miasta Gryfina



obręb PNIĘWO - obszar D - propozycja zmiany granic miasta Gryfina



Wykaz działek objętych zmianą granic administracyjnych miasta GRYFINA

Nazwa obrębu ewidencyjnego	Numery działek objętych proponowanymi zmianami	Łączna powierzchnia (ha)	Propozycja włączenia do m. Gryfina
WEŁTYŃ II rejon ul. Pomorskiej	11/1, 11/2, 17/2, 17/3, 17/4, 17/5, 77/4, 77/6, 89/4, 89/7, 89/8, 89/9, 89/10, 89/11, 89/12, 90/2;	20,0977 obszar A	obręb Gryfino 2
WEŁTYŃ II rejon ul. Jana Pawła II	238/1, 238/2, 274/1, 274/2, 274/3, 274/5, 274/6, 274/7, 274/8, 274/9, 274/10, 274/11, 274/13, 274/14, 274/15, 274/16, 232/3, 232/5, 232/7, 232/8, 232/9, 232/10, 232/11, 232/12, 232/13, 232/14, 234/1, 234/2, 239, 231/1, 231/3, 231/4, 231/5, 231/6, 230/3, 230/4, 230/6, 230/7, 230/11, 230/12, 230/13, 230/15, 230/16, 230/17, 230/18, 230/20, 230/21, 230/23, 230/24, 230/25, 230/26, 230/27, 230/28, 229/1, 229/3, 229/4, 229/5, 229/6, 229/8, 229/10, 229/12, 229/13, 229/14, 229/15, 228/15, 228/17, 228/19, 228/20, 228/21, 228/25, 228/26, 228/27, 228/28, 228/29, 228/30, 228/31, 228/32, 228/33, 228/34, 228/35, 228/36, 228/38, 228/39, 228/40, 228/41, 228/43, 228/44, 228/45, 228/46, 228/47, 228/48, 228/49, 228/50, 228/51, 228/52, 228/53, 228/54, 228/55, 228/56, 227/1, 227/3, 227/4, 227/5, 227/6, 227/7, 227/8, 226, 220/9, 220/11, 220/13, 220/14, 220/15, 220/16, 220/17, 220/18, 220/19, 220/20, 220/21, 220/22, 220/23, 220/24, 220/25, 220/26, 220/27, 220/28, 220/30, 220/31, 220/32, 220/33, 220/34, 220/35, 220/36, 220/37, 220/38, 220/39, 220/40, 220/41, 220/42, 220/43, 220/44,	116,9906 obszar B	obręb Gryfino 4

<p>219/3, 219/4, 219/5, 219/7, 219/8, 221/1, 221/3, 221/4, 221/5, 221/6, 240/1, 240/2, 242, 243/1, 243/3, 243/4, 243/5, 244/1, 244/2, 244/3, 245/1, 245/2, 282, 246/3, 246/4, 246/6, 246/7, 246/8, 247/1, 247/2, 247/3, 248/1, 248/2, 249/1, 249/3, 249/4, 250/1, 250/3, 250/4, 251/3, 251/4, 251/5, 251/6, 251/7, 251/8, 251/9, 251/10, 252/1, 252/2, 253/1, 253/3, 253/4, 253/5, 253/6, 253/7, 263/1, 263/2, 263/3, 263/4, 263/5, 263/6, 263/7, 263/8, 263/10, 262/1, 262/2, 262/3, 262/4, 254, 255, 256/1, 256/2, 257/5, 257/6, 257/7, 257/8, 257/9, 257/10, 258/1, 258/3, 258/4, 258/5, 259/1, 259/2, 259/3, 259/4, 260, 264, 265, 266, 267, 268, 269, 270, 271/1, 218/1, 218/3, 218/4, 222/7, 222/8, 222/11, 222/13, 222/21, 222/23, 222/24, 222/25, 222/26, 222/27, 222/28, 222/29, 222/30, 222/31, 222/32, 222/33, 222/35, 222/36, 222/37, 222/38, 222/39, 222/40, 222/41, 222/42, 222/43, 222/44, 222/45, 222/46, 222/48, 222/50, 222/52, 222/53, 222/54, 222/55, 222/56, 222/57, 222/58, 222/59, 222/60, 222/61, 222/62, 222/63, 222/64, 223, 224/6, 224/7, 224/8, 224/9, 224/10, 224/11, 224/12, 224/13, 224/14, 224/15, 224/16, 224/17, 224/18, 224/19, 217/5, 217/7, 217/9, 217/11, 217/12, 217/13, 217/14, 217/15, 217/16, 217/17, 217/18, 217/19, 225/1, 225/2, 225/3, 225/4, 225/5, 283, 284, 216/1, 216/3, 216/5, 216/6, 216/7, 216/8, 216/9, 216/10, 216/11, 216/12, 215/1, 215/3, 215/4, 215/5, 215/6, 215/7, 215/8, 215/9, 215/10, 215/11, 215/12, 215/14, 215/15, 215/17, 215/18, 215/19, 215/24, 215/25, 215/26, 215/27, 215/31, 215/33, 215/34, 215/35, 215/36, 215/37,</p>		
--	--	--

<p>215/38, 215/39, 215/40, 215/41, 215/42, 215/43, 215/48, 215/49, 215/50, 215/51, 215/54, 215/55, 215/56, 215/57, 212/4, 212/3, 212/6, 212/7, 212/8, 212/9, 212/10, 212/11, 212/12, 212/13, 212/14, 212/15, 212/16, 212/17, 212/18, 213/2, 213/4, 213/5, 213/6, 213/7, 214/2, 214/3, 214/5, 214/6, 214/7, 214/8, 214/9, 214/10, 214/11, 211/1, 211/2, 210/1, 210/2, 210/3, 210/4, 210/5, 210/6, 210/7, 208/3, 208/5, 208/6, 208/7, 208/8, 208/9, 208/10, 208/12, 208/13, 208/14, 208/15, 208/16, 206/1, 206/3, 206/4, 206/5, 206/6, 206/7, 206/8, 206/9, 206/10, 206/11, 206/12, 206/13, 206/14, 206/15, 206/16, 206/17, 206/18, 206/19, 206/20, 206/21, 206/22, 206/23, 206/24, 206/25, 206/26, 206/27, 206/28, 206/29, 206/30, 206/31, 206/32, 203/4, 203/5, 203/7, 203/8, 204/4, 205, 207/1, 207/2, 201/10, 201/11, 201/12, 201/14, 201/15, 201/16, 201/17, 201/18, 201/19, 201/20, 201/21, 201/22, 201/23, 201/24, 201/25, 201/26, 201/27, 201/28, 201/29, 201/30, 201/31, 201/32, 201/33, 201/34, 200/1, 200/3, 200/4, 200/6, 200/7, 200/8, 200/9, 200/10, 200/11, 200/12, 200/13, 200/14, 200/15, 200/16, 200/17, 196/1, 196/4, 196/5, 196/6, 196/7, 196/8, 197/3, 197/6, 197/8, 197/9, 197/10, 197/11, 197/12, 197/13, 197/14, 197/15, 197/16, 197/17, 195/1, 195/3, 195/4, 195/5, 195/6, 195/7, 193/2, 193/3, 192/1, 192/3, 192/4, 192/5, 192/6, 192/7, 191/1, 191/3, 191/4, 191/5, 191/6, 191/7, 191/8, 191/9, 191/10, 190/1, 190/3, 190/4, 190/5, 190/6, 190/7, 190/8, 190/9, 190/10, 190/11, 190/12, 190/13, 189/1, 189/3, 189/4, 189/5, 189/6, 189/7, 189/8, 189/9, 186/3, 186/5, 186/7, 186/8,</p>		
---	--	--

	186/11, 186/13, 186/14, 279, 280, 281, 185, 187, 188/1, 188/5, 188/6, 188/7, 188/9, 188/10, 188/11, 188/12, 277/1, 277/2;		
ŻÓRAWIE rejon ul. Armii Krajowej	234/2, 234/4, 234/5, 234/6, 234/7, 234/8, 234/9, 234/10 170/2, 170/3, 170/5, 170/6, 170/7, 170/8, 170/9, 171/16, 171/17, 171/20, 171/21, 175, 176/1, 176/2, 176/3, 176/4, 176/5, 176/7, 176/8, 176/9, 176/10, 176/11, 176/12, 176/13, 176/14, 176/15, 176/16, 176/17, 176/18, 176/19, 176/20, 176/21, 176/22, 176/23, 176,24, 176/25, 176/26, 176/27, 176/28, 176/29, 176/30, 176/31, 176/32, 176/33, 176/34, 176/35, 176/36, 176/37, 176/38, 176/39, 176/40, 176/41, 176/42, 176/43, 176/44, 176/45, 177, 178, 179, 180, 181, 182, 183, 184, 185, 186, 187, 188, 189, 190/1, 190/2, 191, 192/1, 192/2, 193, 194/2, 194/3, 194/4, 194/5, 194/6, 195/1, 195/2, 195/3, 195/4, 195/5, 195/6, 195/7, 195/8, 197, 198, 199, 204/3, 204/4, 204/5, 206, 207, 210/1, 211, 212, 217/3, 219, 255;	43,6064 obszar C	obręb Gryfino 4
PNIEWO rejon ul. Czechosło- wackiej	291, 293/1, 293/3, 293/4, 294/1, 294/2, 295, 296, 297/1, 297/2, 298/1, 298/4, 298/5, 298/6, 298/7, 299/1, 299/2, 300/1, 300/2, 301/1, 301/2, 302/1, 302/2, 303/1, 303/2, 304, 305/1, 305/3, 305/4, 306, 307, 308, 309/8, 309/11, 309/12, 309/13, 310/9, 310/10, 310/11, 310/13, 310/14, 310/15, 310/22, 310/24, 310/27, 310/28, 310/29, 310/30, 310/31, 310/32, 310/33, 310/34, 310/35, 310/36, 310/37, 310/38, 337;	41,8283 obszar D	obręb Gryfino 5

ANKIETA KONSULTACYJNA w sprawie proponowanej zmiany granic miasta Gryfina

Czy jest Pan/Pani za zmianą granic administracyjnych miasta Gryfina w sposób określony w Uchwale Nr/17 Rady Miejskiej w Gryfinie z dnia 2017 roku w sprawie przystąpienia do procedury zmiany granic administracyjnych miasta Gryfina i przeprowadzenie konsultacji z mieszkańcami?

TAK

NIE

WSTRZYMUJĘ SIĘ OD GŁOSU

Imię i nazwisko	
Nr PESEL	
Adres zamieszkania	
Data i podpis	

Konsultacje przeprowadza się w celu uzyskania opinii mieszkańców w sprawie proponowanej zmiany granic administracyjnych miasta Gryfina.

Informacja o sposobie wypełnienia formularza:

1. Postawienie znaku „X” w kratce obok słowa „TAK” oznacza, że biorący udział w konsultacjach jest za proponowanymi zmianami granic.
2. Postawienie znaku „X” w kratce obok słowa „NIE” oznacza, że biorący udział w konsultacjach jest przeciwny proponowanym zmianom granic.
3. Postawienie znaku „X” w kratce obok słowa „WSTRZYMUJĘ SIĘ OD GŁOSU” oznacza, że biorący udział w konsultacjach wstrzymał się od wydania opinii.
4. Postawienie znaku „X” w więcej niż jednej kratce lub nie postawienie znaku „X” w żadnej z kratek powoduje nieważność ankiety.